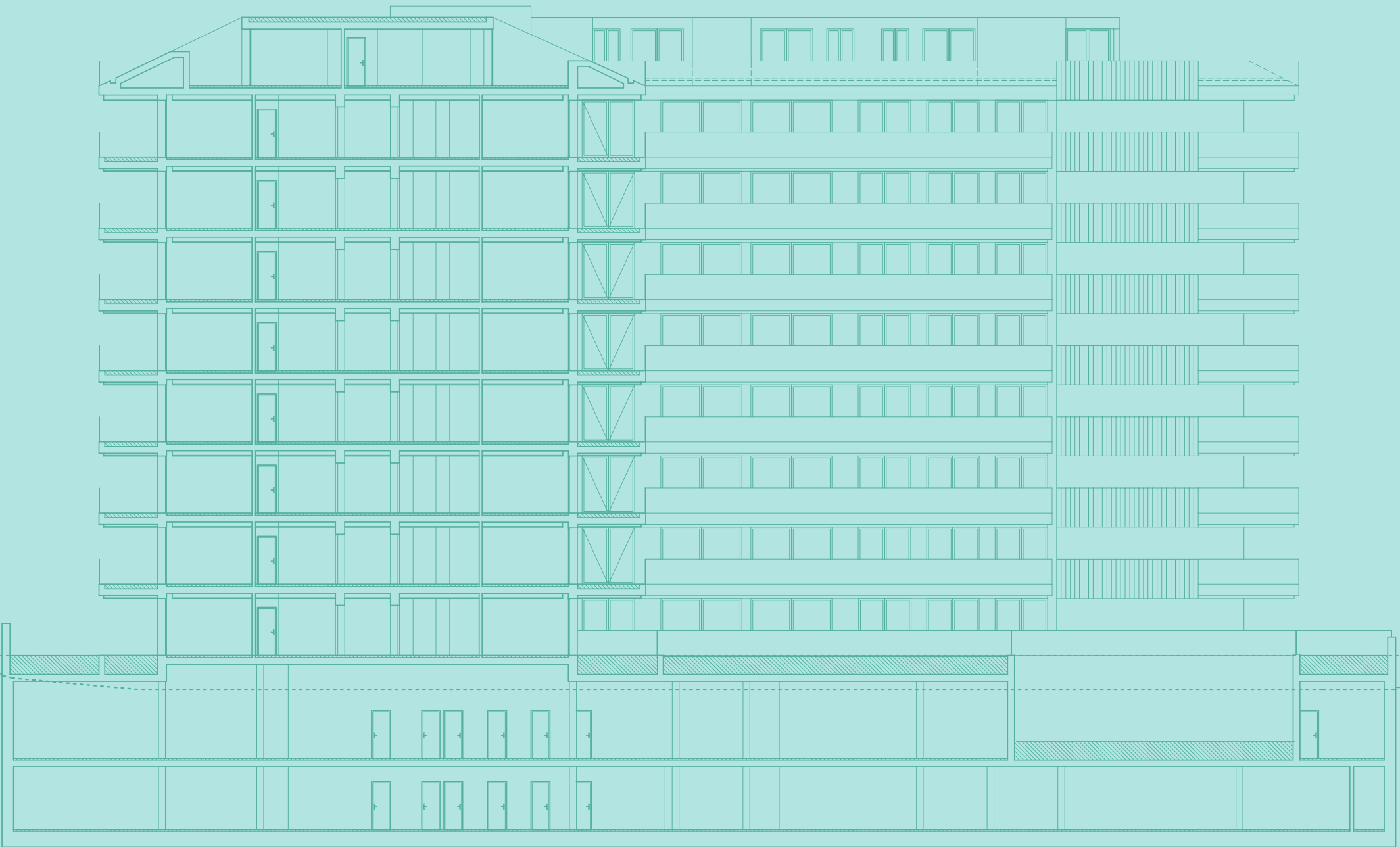


JADE
TOWER

by **CORDIA**

— MEMORIA DE CALIDADES —



ESTRUCTURA

De hormigón armado, formada por forjado reticular y pilares según normativa vigente.

CERRAMIENTO EXTERIOR

Fábrica de medio pie de espesor con ladrillo perforado.

Trasdosado de placas de yeso laminado. Con aislamiento térmico - acústico de lana mineral.

MEDIANERAS

Fábrica de ladrillo perforado fonorresistente. Trasdosado de placas de yeso laminado, aislamiento térmico - acústico con panel de lana mineral.

DIVISIONES INTERIORES

Placas de yeso laminado con paneles de lana mineral.

PRETIL TERRAZA

Formado por simulación de jardinera con plantas sintéticas revestida exteriormente con perfiles verticales metálicos efecto madera. Zonas de barandilla de vidrio sobre perfil oculto forma U y vidrio de protección laminar de seguridad, con una altura de 1.10m desde nivel de solería según normativa.

ACABADOS

FALSO TECHO INTERIOR

Falso techo formado por placa de yeso laminado, colocada sobre una estructura oculta de acero galvanizado, con aislamiento acústico de lana mineral.

Incluye cortinero de 15cm con luces LED en todas las estancias y falso techo a dos alturas con foseado perimetral en salón.

FALSO TECHO EXTERIOR

Falso techo suspendido, formado por perfiles de aluminio con acabado imitación madera. . Con zonas registrables para acceder a instalaciones. Remate zona perimetral con acabado metálico con carril para luces LED.

SOLERÍA INTERIOR

Solado de gres porcelánico de formato 60x60cm de PORCELANOSA, con aislamiento a ruido de impacto bajo solería.

SOLERÍA EXTERIOR

Solado de gres porcelánico antideslizante C3 de formato 60x60cm de PORCELANOSA, formando pendientes para evacuación de aguas.

TIRA LED EN TABIQUERÍA INTERIOR

Perfil con tira de LED en tabiquería interior, en posición vertical, colocada en entrada a vivienda, baños y pasillos, según diseño.

Iluminación nocturna de cortesía automática

CARPINTERÍA

PUERTA DE ENTRADA

Puerta de acceso de 1 hoja abatible, acabado interior blanco con tirador en acero inoxidable, con cierre de seguridad, 3 puntos de anclaje y 3 bisagras.

PUERTAS INTERIORES

Puerta de paso de 1 hoja abatible con fijo superior, acabado blanco.

PUERTAS DE ARMARIO

Frente de armario formado por puertas abatibles, acabados en blanco con uñero en cada hoja. Los vestidores no llevarán puertas.

INTERIOR DE ARMARIO

Forrado interior de armario empotrado, realizado con tableros con efecto madera. Incluye barra de colgar y divisiones.

PUERTA BALCONERA

Balconera formada por 2 hojas, **primera marca**, con RPT

Lacado en gris antracita texturizado.

Doble acristalamiento 4+4/12/4+4.

Doble acristalamiento 4+4/12/4+4 con control solar.

Incluye persianas aluminio motorizadas en dormitorios. En salón, estores de oscurecimiento enrollable motorizado.

BAÑOS

ALICATADO con piezas de 30x90 de PORCELANOSA según diseño.

INODORO SUSPENDIDO NOKEN - PORCELANOSA

SUELO RADIANTE ELÉCTRICO EN BAÑOS

ENCIMERA DE LAVABO KRION SHELL - PORCELANOSA

Baño secundario con un seno o doble en el baño principal, acabado blanco mate.

EQUIPO GRIFERIA DE LAVABO NOKEN - PORCELANOSA, sobre encimera.

ESPEJO RETROILUMINADOS LED

Espejo retroiluminado, con luces LED, adecuado para instalaciones de baño.

PLATO DUCHA BLANCO NOKEN - PORCELANOSA, según dimensiones de baño.

EQUIPO GRIFERIA DE DUCHA NOKEN - PORCELANOSA.

MAMPARA LATERAL FIJA DE VIDRIO TEMPLADO

MUEBLE BAJO LAVABO CON ACABADOS EN BLANCO LATTE

COCINA

AMUEBLAMIENTO COCINA

Muebles altos y bajos **primera marca** con puertas de melamina termosellada en los cantos, con uñero formado en la misma puerta a 45°, encimera de material porcelánico, zona de salpicadero aplacado. Diseño según tipología de vivienda.

Fregadero acero inoxidable bajo encimera y grifería **Franke** o similar con doble salida de agua y con sistema de filtrado de agua.

DOTACIÓN ELECTRODOMÉSTICOS NEFF o similar.

Dotación completa de electrodomésticos, compuesta por: placa de cocina inducción en isla con campana extractora integrada de filtro de carbono con enchufe en la isla, horno eléctrico y microondas en columna, lavavajillas y frigorífico integrable y lavadora en lavadero con función de secado. Diseño según tipología de vivienda.

INSTALACIONES

INSTALACIÓN ELÉCTRICA

Instalación eléctrica según la normativa vigente. Incluyendo puntos de luz empotrados y tiras LED, mecanismos y tomas de fuerza **Schneider Electrics, New Unica** o similar.

SISTEMA CLIMATIZACIÓN POR AEROTERMIA **Primera marca.**

Instalación aire acondicionado con aerotermia, unidad interior en lavadero, conductos y rejillas de impulsión y retorno en cada estancia, pantalla para control general en zona entrada vivienda.

SMART HOME BÁSICO

Control mediante APP de ON/OFF de luz principal de salón, cocina y dormitorios y subir / bajar estor enrollable o persiana motorizada según estancia.

VIDEOPORTERO INTELIGENTE

Apertura contactless en accesos a edificio, sótanos y amenities. Monitor interior de vivienda con conectividad wifi para desvío de llamadas a móvil mediante APP.

DESCALCIFICADOR DE AGUA

Sistema de descalcificación y ablandador de agua en entrada general al edificio.

INSTALACIÓN DE ABASTECIMIENTO DE AGUA FRÍA Y CALIENTE

Producción de agua caliente sanitaria con sistema de aerotermia con depósito acumulador 180L/200L, para producción de agua caliente.

INSTALACIÓN TELECOMUNICACIONES

BUZÓN CORRESPONDENCIA

Situado en zonas comunes.

ESTACIONAMIENTO

PRE-INSTALACIÓN PARA CARGADOR ELÉCTRICO DE COCHE

CARGA RÁPIDA (OPCIONAL)

AREAS COMUNES

PERÍMETRO TOTALMENTE CERRADO Y VALLADO CON DOBLE PUERTA DE ACCESO

ZONA DE CONSERJERÍA

6 ASCENSORES POR PLANTA

ASCENSOR QUE CONECTA LA PISCINA EXTERIOR CON AMENITIES

LAS INSTALACIONES INCLUYEN LOS SIGUIENTES ESPACIOS EQUIPADOS:

- PISCINA EXTERIOR ADULTOS Y NIÑOS
- PISCINA INTERIOR
- SPA
- SAUNA
- GIMNASIO
- GASTROBAR
- AREA DE TRABAJO COMPARTIDO
- SALA DE CINE

by **CORDIA**

Tel: +34 623 31 84 25

info@jadetower.es

www.jadetower.es

Este brochure es solo para fines de marketing y no forma parte de ninguna oferta o contrato entre ninguna de las partes. Toda la información contenida en este brochure es precisa en el momento de la producción, pero está sujeta a cambios sin previo aviso. Tenga en cuenta que las imágenes aquí contenidas se basan en planos técnicos y son representaciones artísticas generadas por ordenador. Se ha tomado el mayor cuidado para asegurar la exactitud de la información.