

VILLAS DE LUJO EN LA MEJOR UBICACIÓN CON LAS MEJORES FACILIDADES



ÍNDICE

1. IMAGENES Y VÍDEO

2. UBICACIÓN

3. TIMELINE

4. DETALLES INVERSIÓN

5. FORMA DE PAGO

6. PLANOS

7. OFERTA DE INVERSIÓN



1. IMAGENES & VIDEO | TIPO DOWN



1. IMAGENES & VIDEO | TIPO DOWN



1. IMAGENES & VIDEO | TIPO DOWN



1. IMAGENES & VIDEO | TIPO UP



1. IMAGENES & VIDEO | TIPO UP



1. IMAGENES & VIDEO | TIPO UP



1. IMAGENES & VIDEO | EL LAGO



1. UBICACIÓN

MARBELLA

Marbella es conocida internacionalmente por ser un destino turístico de primer orden. Puerto Banús o simplemente “el puerto”, como muchos lo conocen, alberga los barcos más lujosos, supercoches extravagantes y tiendas y restaurantes exclusivos. Es el lugar ideal para relajarse y ver pasar ante sí un mundo fascinante.

En el fascinante entorno rural de Marbella-Benahavís, que destaca por sus restaurantes y su espectacular paisaje. Además, de la encantadora diversidad cultural y social de Marbella y Puerto Banús.



1. UBICACIÓN

REAL DE LA QUINTA

Real de La Quinta es un complejo residencial fascinante, perfectamente integrado en las idílicas laderas de la Sierra de las Nieves, reserva de la biosfera declarada por la UNESCO, con vistas a la cosmopolita y pintoresca Costa del Sol. Haga realidad su estilo de vida soñado en un lugar donde la naturaleza convive con el mundo moderno.



1 Acceso Real de la Quinta

2 Acceso Nueva Andalucía

— — — Carreteras de acceso



1. UBICACIÓN

FACILIDADES



Real de La Quinta constituye un entorno rural que destaca por su espectacular paisaje y urbanismo desarrollado bajo los criterios BREEAM.

Las parcelas están ubicadas cerca de las instalaciones recreativas del resort Real de La Quinta: lago, playa, club campo de golf, tenis, spa y centro de equitación.

Todas las parcelas están conectadas directamente a la carretera principal y localizadas a 5 minutos en coche desde la entrada del complejo.



1. UBICACIÓN

VISTAS GENERALES



1. UBICACIÓN

FACILIDADES

1

ZONA DE OCIO

Hotel, Spa, tiendas, boutiques y restaurantes

4

CLUB DE LAGO

Exclusivo club para disfrutar de los días de sol

7

LAGO

Lago navegable para deportes no motorizados

2

GOLF

Campo de golf con vistas al Mediterráneo

5

PLAYA

Playa con zonas de relax

8

EQUITACIÓN

Instalaciones ecuestres de primera clase

3

ACADEMIA

Escuela de golf para todos los niveles

6

DEPORTE

Zona deportiva con pistas de tenis y pádel

9

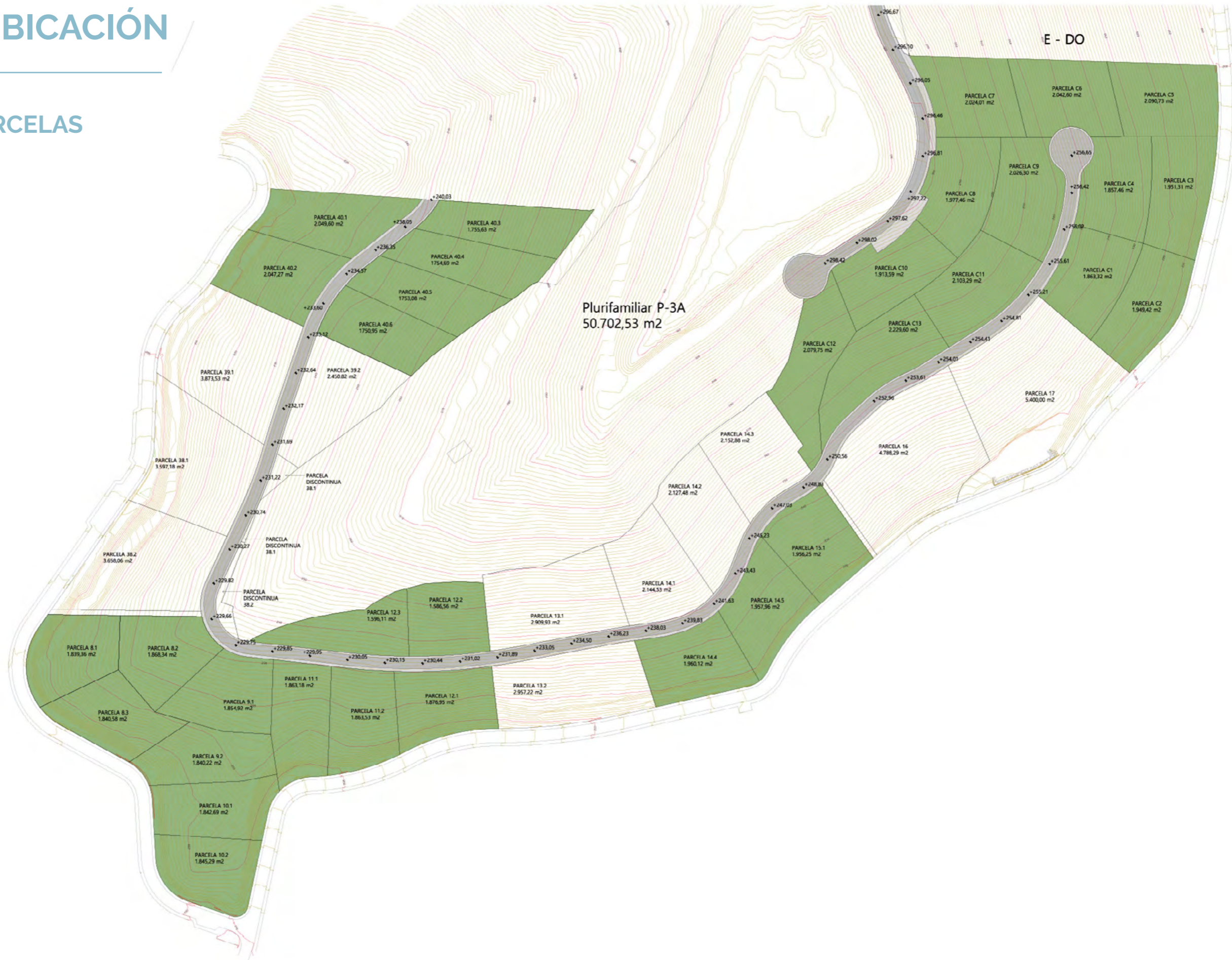
UBICACIÓN

Ubicación de las parcelas



1. UBICACIÓN

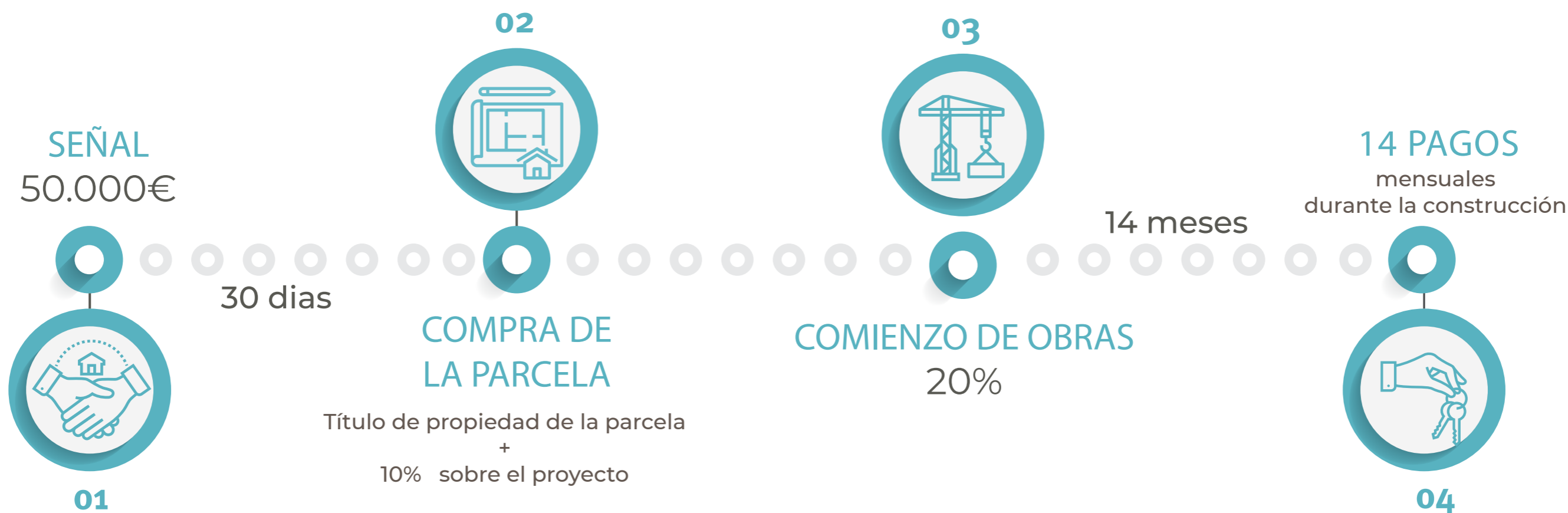
PARCELAS



2. CRONOGRAMA



4. FORMA DE PAGO



Todas las cuantías pagadas por el inversor están garantizada por un seguro de caución de cumplimiento de obligación contractual, incluido la construcción de las viviendas.

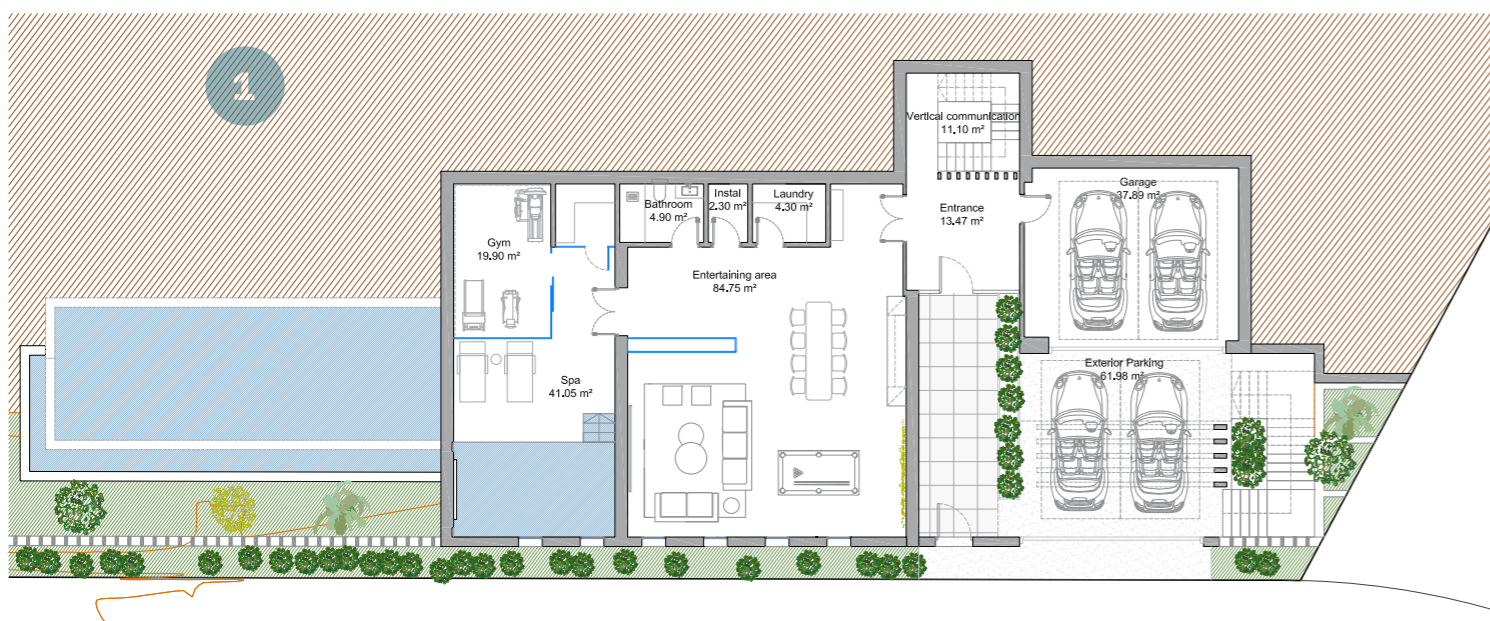
El precio incluye el sótano terminado, en espacio abierto. Las separaciones internas e instalaciones están disponibles como extras.

5. PLANOS VILLA TIPO DOWN

SUP. CERRADA TOTAL: 585,04 m²

TERRAZAS TOTAL: 373,15 m²

SUP. TOTAL INCLUYENDO TERRAZAS: 1033,19 m²

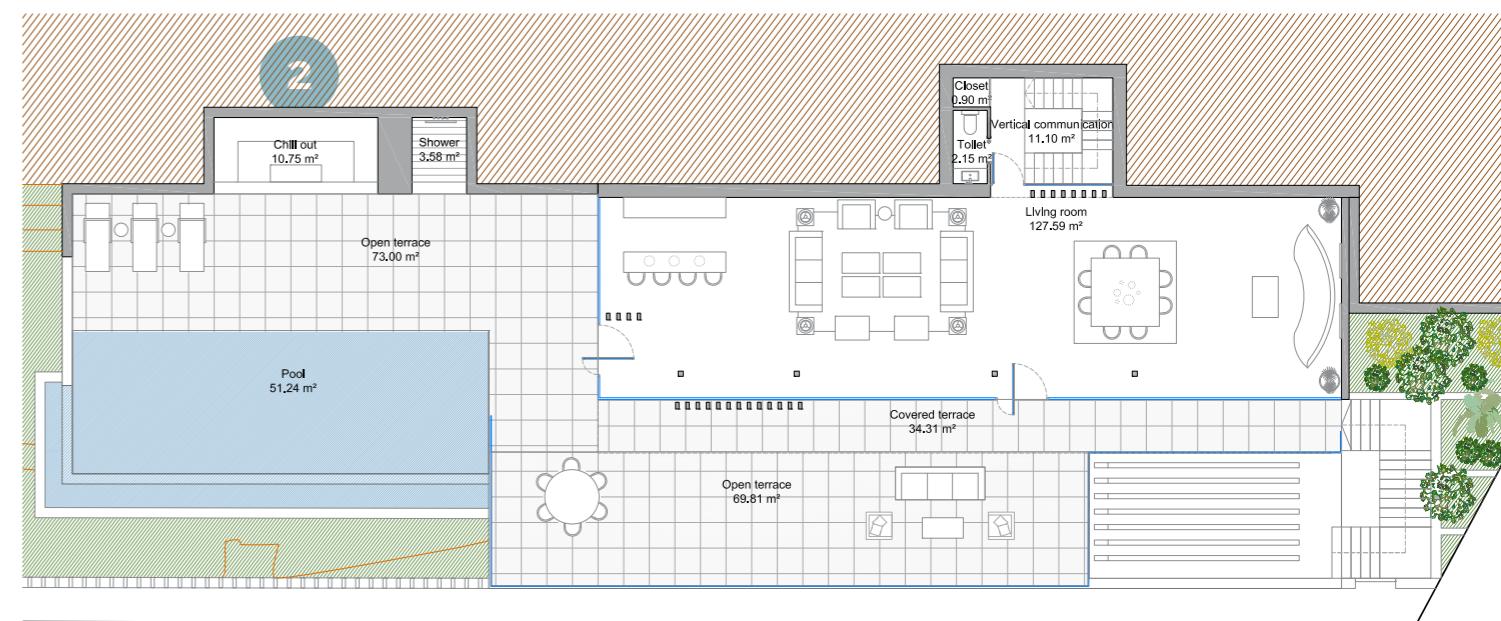


1

Sótano

261,75 m²
Sup. cerrada

75 m²
Parking



2

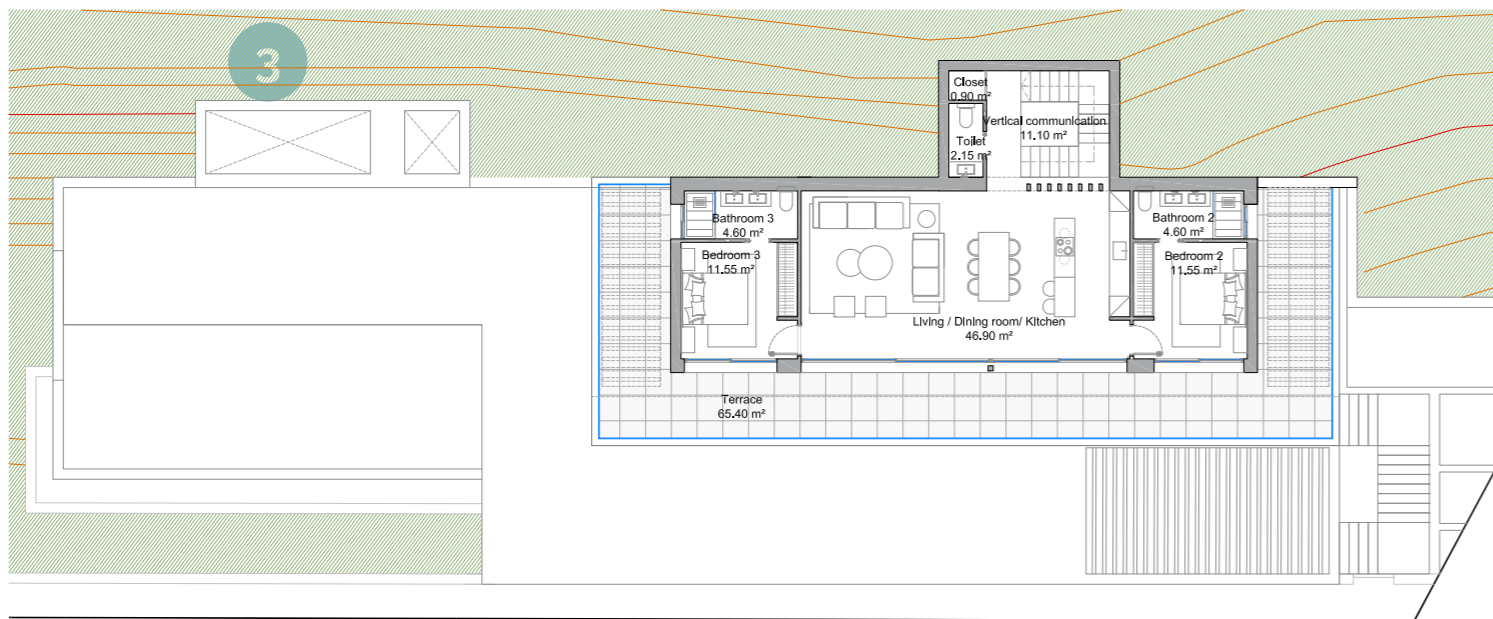
Planta Baja

149,23 m²
Sup.cerrada

51,24 m²
Piscina

196,19 m²
Terrazas

5. PLANOS VILLA TIPO DOWN

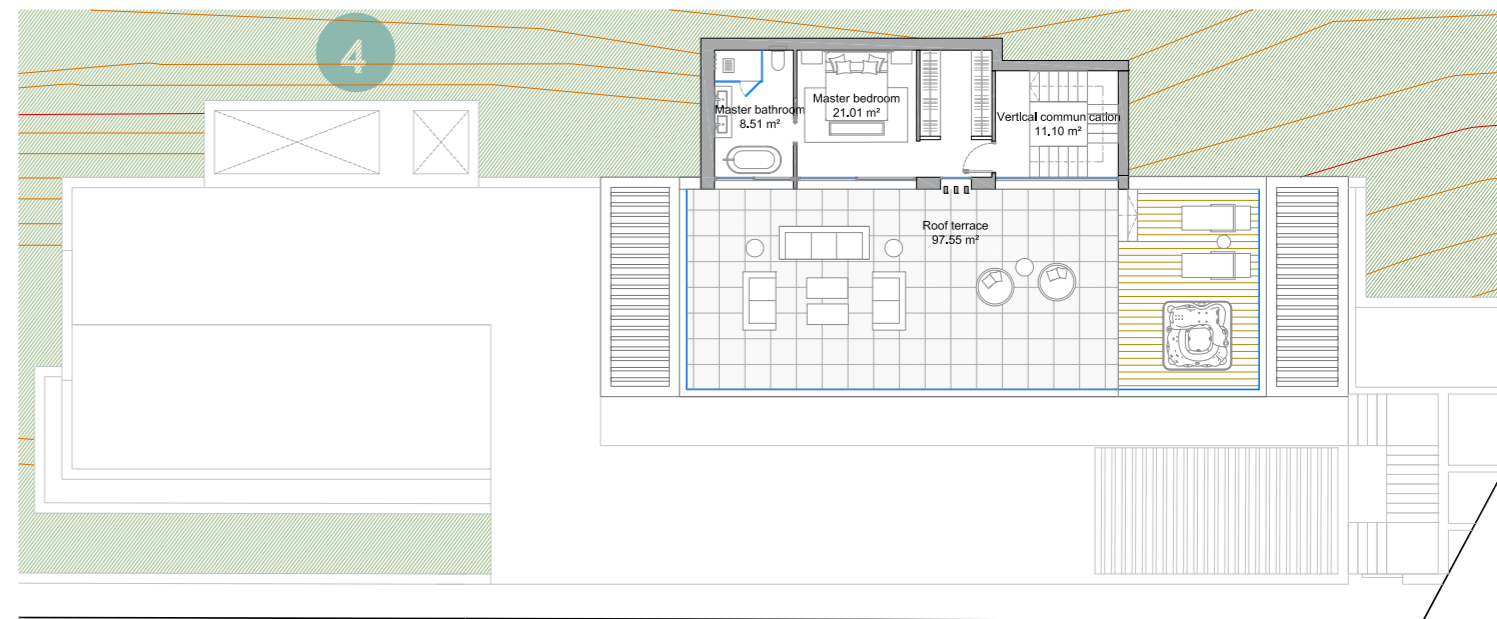


3

Primera Planta

120,11 m²
Sup. Cerrada

69,64 m²
Terrazas



4

Segunda Planta

53,95 m²
Sup. Cerrada

107,32 m²
Terrazas

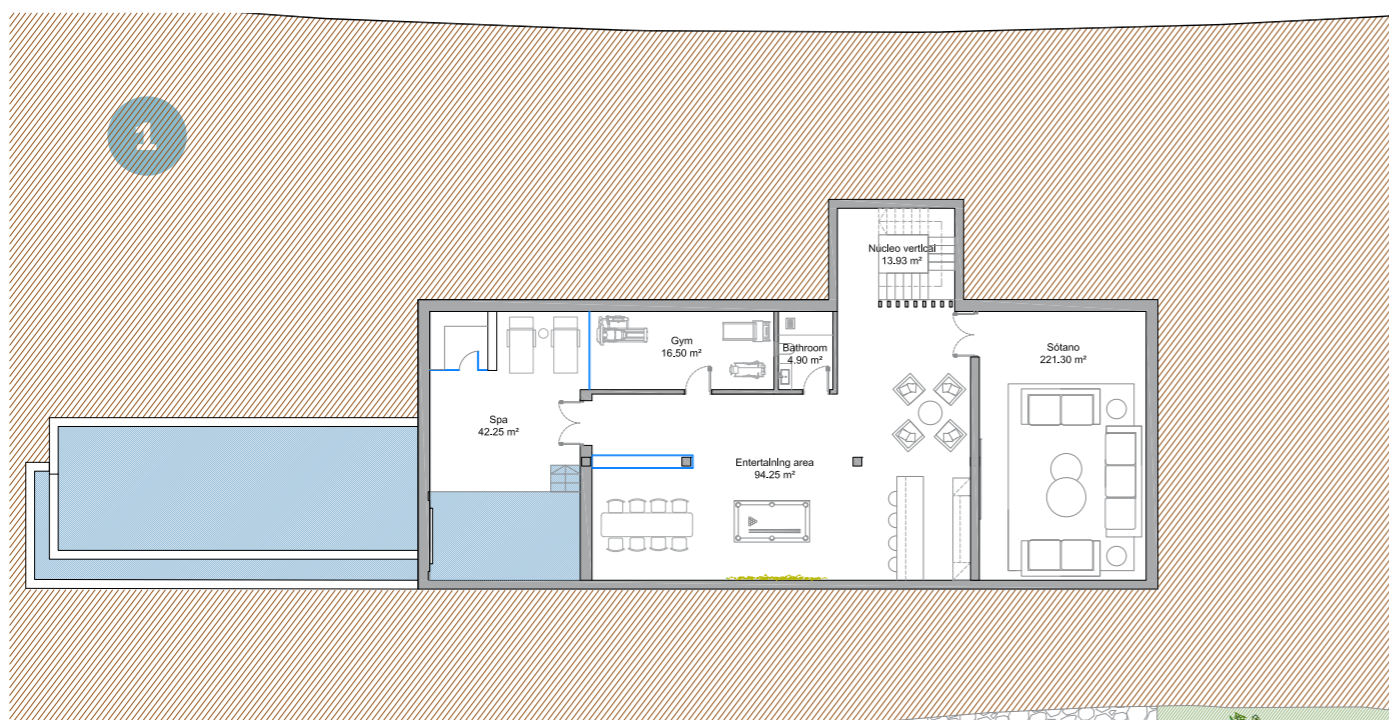
VISTAS PARCELA 10.1



5. PLANOS VILLA TIPO UP

SUP. CERRADA TOTAL : 579,43 m²

TERRAZAS TOTAL: 339,57 m²

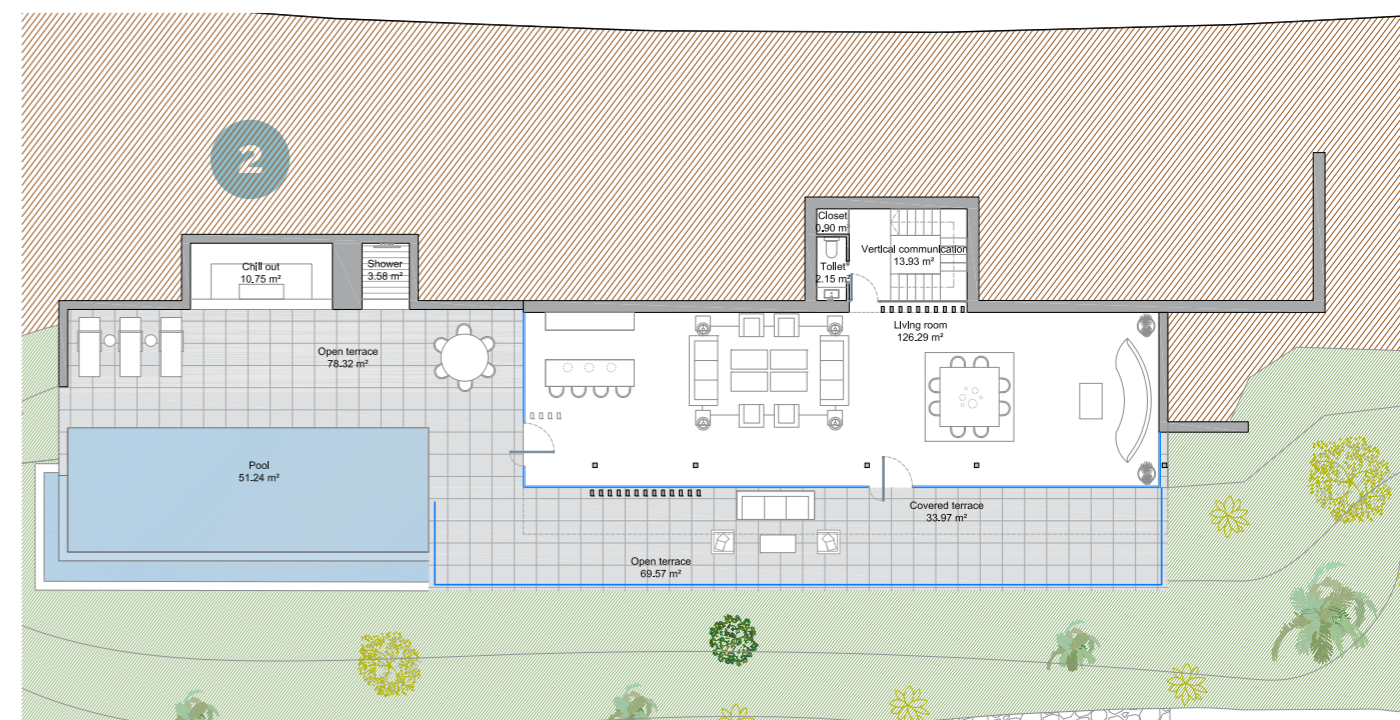


1

Sótano

257,56 m²
Sup. Cerrada

SUP. TOTAL INCLUYENDO TERRAZAS: 980,98 m²



2

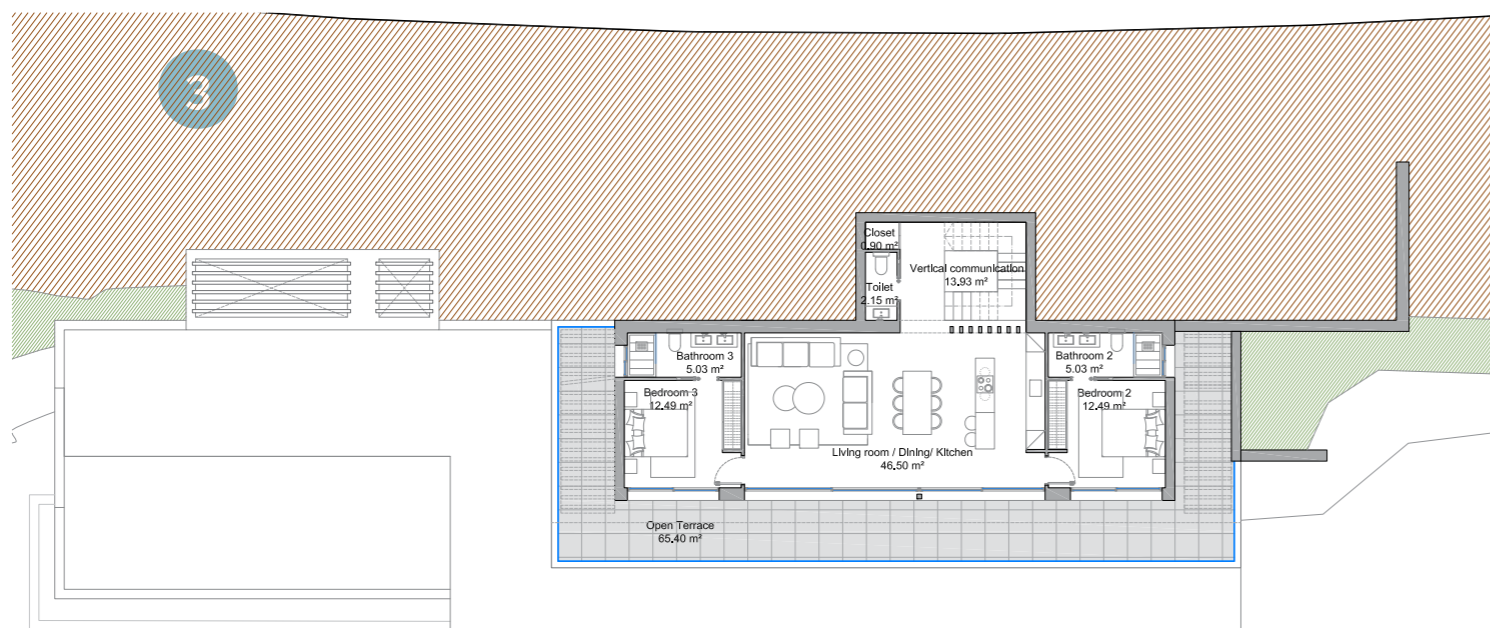
Planta Baja

149,58 m²
Sup. Cerrada

51,24 m²
Piscina

177,12 m²
Terrazas

5. PLANOS VILLA TIPO UP

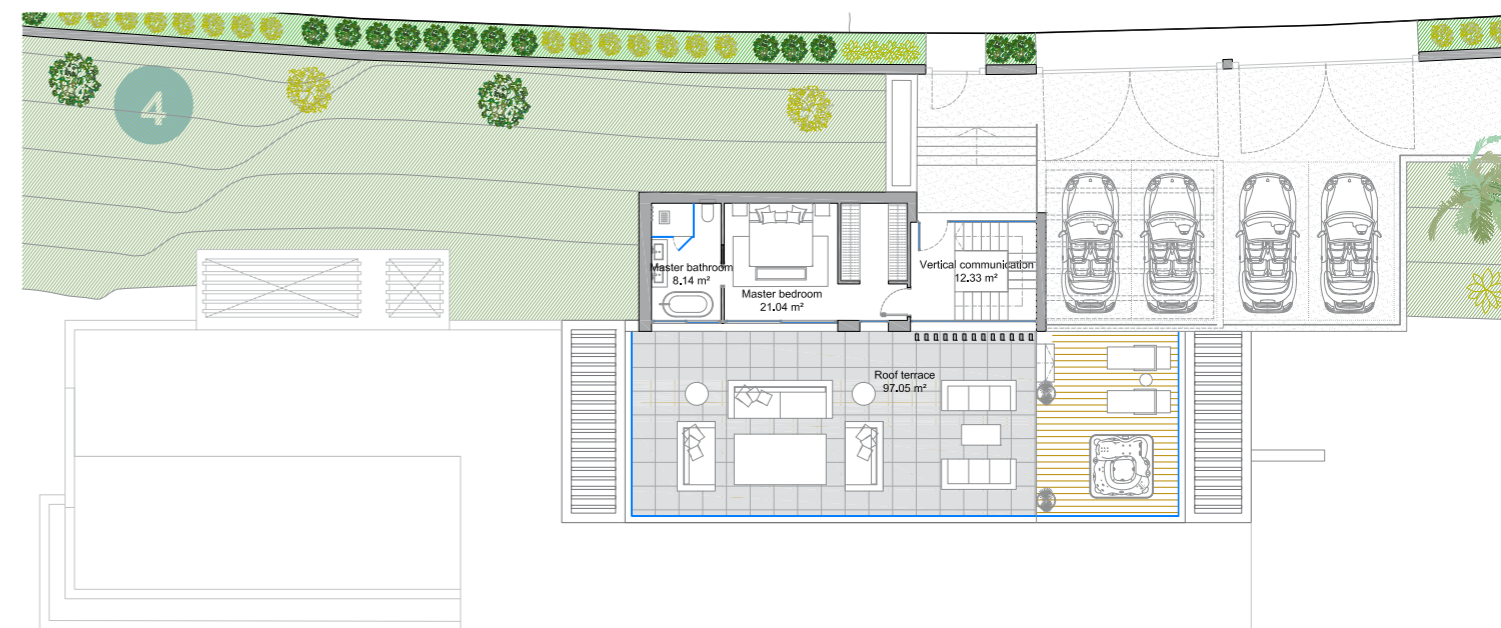


3

Primera Planta

117,38 m²
Sup. Cerrada

65,4 m²
Terrazas



4

Segunda Planta

54,91 m²
Sup. Cerrada

97,05 m²
Terrazas

61,98 m²
Parking

VISTAS PARCELA 11.2





6. LISTA DE PRECIOS

LISTA DE PRECIOS														
	PARCELA REF	ORIENTACION	VISTAS	COMUNIDAD PREMIUM	TIPO	JARDÍN M2	TAMAÑO PARCELA M2	AREA INTERNA CONSTRUIDA (incl sótano)	TAMAÑO APARCAMIENTO M2	TERRAZA AREA CONSTRUIDA M2	AREA CONSTRUIDA TOTAL M2	LISTA DE PRECIOS PARCELA	COSTE TOTAL OBRA +PROMOTOR + LLAVE EN MANO	TOTAL PARCELA + PROYECTO
VISTAS 1	40.1	Oeste	Hotel, Golf, Mar parcial, Gibraltar	Sí	Up	150,00	2.049,60	591,43	97,84	339,57	1028,84	544.555 €	1.725.058 €	2.269.613 €
	40.2	Oeste	Hotel, Golf, Mar parcial, Gibraltar	Sí	Up	150,00	2.047,27	591,43	97,84	339,57	1028,84	544.638 €	1.725.058 €	2.269.696 €
	40.3	Oeste	Hotel, Golf, Mar parcial, Gibraltar	Sí	Down	-	1.755,63	547,15	37,89	373,15	958,19	499.872 €	1.432.314 €	1.932.186 €
	40.4	Oeste	Hotel, Golf, Mar parcial, Gibraltar	Sí	Down	-	1.754,69	547,15	37,89	373,15	958,19	499.605 €	1.432.314 €	1.931.919 €
	40.5	Oeste	Hotel, Golf, Mar parcial, Gibraltar	Sí	Down	-	1.753,08	547,15	37,89	373,15	958,19	499.153 €	1.432.314 €	1.931.467 €
	40.6	Oeste	Hotel, Golf, Mar parcial, Gibraltar	Sí	Down	-	1.750,95	547,15	37,89	373,15	958,19	498.540 €	1.432.314 €	1.930.854 €
VISTAS 2	8.1	Suroeste	Golf, Lago, Mar, Gibraltar	No	Down	-	1.839,36	547,15	37,89	373,15	958,19	547.092 €	1.432.314 €	1.979.406 €
	8.3	Suroeste	Golf, Lago, Mar, Gibraltar	No	Down	-	1.840,58	547,15	37,89	373,15	958,19	555.716 €	1.432.314 €	1.988.030 €
	9.1	Sur	Golf, Lago, Mar, Gibraltar	Sí	Up	150,00	1.854,92	591,43	97,84	339,57	1028,84	SOLD	SOLD	SOLD
	9.2	Sur	Golf, Lago, Mar, Gibraltar	No	Down	-	1.840,22	547,15	37,89	373,15	958,19	SOLD	SOLD	SOLD
	10.1	Sur	Golf, Lago, Mar, Gibraltar	No	Down	-	1.842,69	547,15	37,89	373,15	958,19	551.740 €	1.432.314 €	1.984.054 €
	10.2	Sur	Golf, Lago, Mar, Gibraltar	No	Down	-	1.845,29	547,15	37,89	373,15	958,19	547.372 €	1.432.314 €	1.979.686 €
	11.1	Sur	Golf, Lago, Mar, Gibraltar	Sí	Up	150,00	1.863,18	591,43	97,84	339,57	1028,84	SOLD	SOLD	SOLD
VISTAS 3	C1	Este	Montaña, Marbella, Naturaleza, Mar	Sí	Up	150,00	1.863,31	591,43	97,84	339,57	1028,84	685.125 €	1.725.058 €	2.410.183 €
	C2	Este	Montaña, Naturaleza, Mar	No	Down	-	1.949,42	547,15	37,89	373,15	958,19	548.856 €	1.432.314 €	1.981.170 €
	C3	Este	Montaña, Naturaleza, Mar	No	Down	-	1.951,31	547,15	37,89	373,15	958,19	554.176 €	1.432.314 €	1.986.490 €
	C4	Este	Montaña, Marbella, Naturaleza, Mar	Sí	Up	150,00	1.857,46	591,43	97,84	339,57	1028,84	692.860 €	1.725.058 €	2.417.918 €
	C5	Este	Montaña, Naturaleza, Mar	No	Down	-	2.090,73	547,15	37,89	373,15	958,19	558.292 €	1.432.314 €	1.990.606 €
	C6	Este	Montaña, Marbella, Naturaleza, Mar	Sí	Up	150,00	2.042,60	591,43	97,84	339,57	1028,84	589.890 €	1.725.058 €	2.314.948 €
VISTAS 4	8.2	Suroeste	Golf, Lago, Mar, Gibraltar	Sí	Up	150,00	1.868,34	591,43	97,84	339,57	1028,84	547.092 €	1.725.058 €	2.272.150 €
	11.2	Sur	Golf, Lago, Mar, Gibraltar	Sí	Up	150,00	1.863,53	591,43	97,84	339,57	1028,84	SOLD	SOLD	SOLD
	12.1	Sur	Golf, Lago, Mar, Gibraltar	Sí	Up	150,00	1.876,95	591,43	97,84	339,57	1028,84	SOLD	SOLD	SOLD
	12.2	Sur	Golf, Lago, Mar, Gibraltar	Sí	Down	-	1.586,56	547,15	37,89	373,15	958,19	SOLD	SOLD	SOLD
	12.3	Sur	Golf, Lago, Mar, Gibraltar	Sí	Down	-	1.596,11	547,15	37,89	373,15	958,19	SOLD	SOLD	SOLD
	14.4	Sur	Mar, Naturaleza, Gibraltar	Sí	Up	150,00	1.960,12	591,43	97,84	339,57	1028,84	734.440 €	1.725.058 €	2.459.498 €
	14.5	Sur	Mar, Naturaleza, Gibraltar	Sí	Up	150,00	1.957,96	591,43	97,84	339,57	1028,84	735.175 €	1.725.058 €	2.460.233 €
	15.1	Sureste	Mar, Naturaleza, Gibraltar	Sí	Up	150,00	1.956,25	591,43	97,84	339,57	1028,84	699.825 €	1.725.058 €	2.424.883 €
VISTAS 5	C7	Este	Montaña, Lago de Istán, Marbella, Naturaleza, Mar	No	Up	150,00	2.024,01	591,43	97,84	339,57	1028,84	675.180 €	1.725.058 €	2.400.238 €
	C8	Este	Montaña, Lago de Istán, Marbella, Naturaleza, Mar	No	Up	150,00	1.977,46	591,43	97,84	339,57	1028,84	659.610 €	1.725.058 €	2.384.668 €
	C9	Este	Montaña, Lago de Istán, Marbella, Naturaleza, Mar	Sí	Down	-	2.026,30	547,15	37,89	373,15	958,19	762.545 €	1.432.314 €	2.194.859 €
	C10	Este	Montaña, Lago de Istán, Marbella, Naturaleza, Mar, Gibraltar	No	Up	150,00	1.913,59	591,43	97,84	339,57	1028,84	SOLD	SOLD	SOLD
	C11	Este	Montaña, Lago de Istán, Marbella, Naturaleza, Mar, Gibraltar	Sí	Down	-	2.103,29	547,15	37,89	373,15	958,19	SOLD	SOLD	SOLD
	C12	Este	Montaña, Lago de Istán, Marbella, Naturaleza, Mar, Gibraltar	No	Up	150,00	2.079,75	591,43	97,84	339,57	1028,84	SOLD	SOLD	SOLD
	C13	Este	Montaña, Lago de Istán, Marbella, Naturaleza, Mar, Gibraltar	Sí	Down	-	2.229,60	547,15	37,89	373,15	958,19	792.435 €	1.432.314 €	2.224.749 €

Precios sujetos a IVA (para clientes privados, actualmente 21% en parcela, 10% en proyecto, para inversores, IVA en parcela recuperable y 0% IVA en proyecto). Esta lista de precios es solo para información y no forma parte de ningún contrato. Las áreas construidas por tipos, pueden variar ligeramente según el área de la parcela. Los precios incluyen el sótano terminado en espacio abierto. Separaciones internas e instalaciones disponibles como extras



